

Das Portal für ECM, Dokumenten Management Systeme, DMS und ERP - Documanager.de

Web-basiertes Dokumenten Management mit OpenKM

DMS für kleine und große Unternehmen

10.07.2013

Dokumenten Management Systeme ermöglichen es Unternehmen sich effizient zu organisieren und die Papierflut in den Griff zu bekommen. Denn schließlich hat bisher die Einführung des Computers nicht die Druckkosten gesenkt, sondern im Gegenteil stark nach oben getrieben. Es setzt aber ein fachübergreifendes Wissen und ein Gesamtverständnis vom Innenleben der Unternehmen, Organisationen oder öffentlichen Verwaltung voraus. DMS Lösungen können daher ein wichtiges Werkzeug sein, wenn sie richtig eingesetzt werden. Sie ermöglichen zum ersten Mal die Vision eines papierlosen Büros in die Realität zu transportieren und schaffen die Möglichkeit die Unternehmensprozesse effektiver zu gestalten oder gar zu überdenken.

- **Inhaltsverzeichnis**
- - [OpenKM im Überblick](#)
 - [Weboberfläche und Architektur](#)
 - [Aufbau des DMS](#)
 - [Verschiedene Versionen von OpenKM](#)

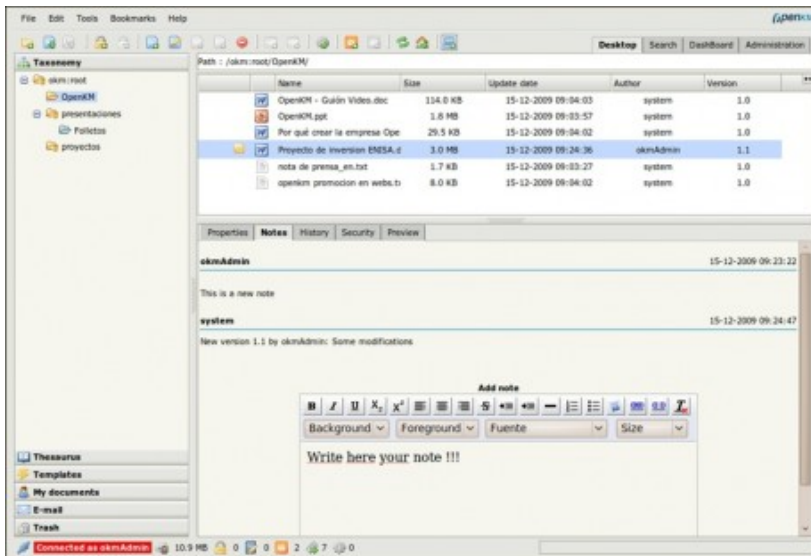
OpenKM im Überblick

Dies ist aber ein kein leichtes Unterfangen, da die Anforderungen an ein DMS unterschiedlicher Natur sind. So sind einige Unternehmen z.B. nur bemüht, die Suche nach einem bestimmten Dokument auf ihrem File-Service-Cluster zu verbessern und elektronische Doppelablagen zu vermeiden. Andere sehen wiederum eher den Archivierungsansatz im Vordergrund. Die elektronische Verarbeitung von eingehender Papierpost (z.B. Rechnungen) und die Definition bzw. Weiterleitung über sog. Workflows stellt letztendlich die Königsdisziplin einer DMS-Lösung dar. Diese Umsetzung beinhaltet eine ausgiebige Analyse nach dem richtigen DMS, die genaue Kenntnis über vorhandene Arbeitsprozesse und die Konzeption bzw. Implementierung eines DMS in das jeweilige Unternehmen. An dieser Stelle soll exemplarisch OpenKM präsentiert werden, um die Möglichkeiten eines DMS grundsätzlich einmal aufzeigen zu können.

OpenKM ist ein Dokumentverwaltungssystem, dass aufgrund seiner Eigenschaften sowohl in kleineren als auch in größeren Unternehmen eingesetzt werden kann. Es bietet die Bearbeitung von Dokumenten (Knowledge Management) und hilft, die vorhandenen Ressourcen effizienter zu nutzen. Durch OpenKM können Informationen dem gesamten Unternehmen über eine zentrale Weboberfläche global zur Verfügung gestellt werden. OpenKM untersteht der GNU General Public License Version 2, und ist damit zu 100% Open Source Software (OSS).

Weboberfläche und Architektur

Das Hauptziel von OpenKM ist die Verwaltung von Dokumenten einer Firma in übersichtlicher Art und Weise. Dadurch wurde eine effiziente Suche nach Dokumenten und Verzeichnissen implementiert, die auch Inhalte und Metadaten einsetzen kann. So kann man z.B. nach Inhalten, Schlüsselwörtern, Änderungsdatum, Autor und Dokumententyp suchen. Eine automatische Indexierung von hochgeladenen Dokumenten wird bei TXT-, HTML-, RTF-, XML-, PDF-, OpenOffice-, MS-Word-, JPEG-EXIF-Dateien ermöglicht. Auch die Suche nach Synonymen wird unterstützt und nach Relevanz angeordnet. Häufige Abfragen können dabei gespeichert und wiederverwendet werden. Die Suchziele kann man nach Ordner, Dokumente oder E-Mails auswählen. Auch lassen sich Sicherheitskriterien festlegen, die den Mitarbeitern unterschiedliche Zugriffsrechte einräumen.



Dokumentenbeschreibung und Strukturübersicht

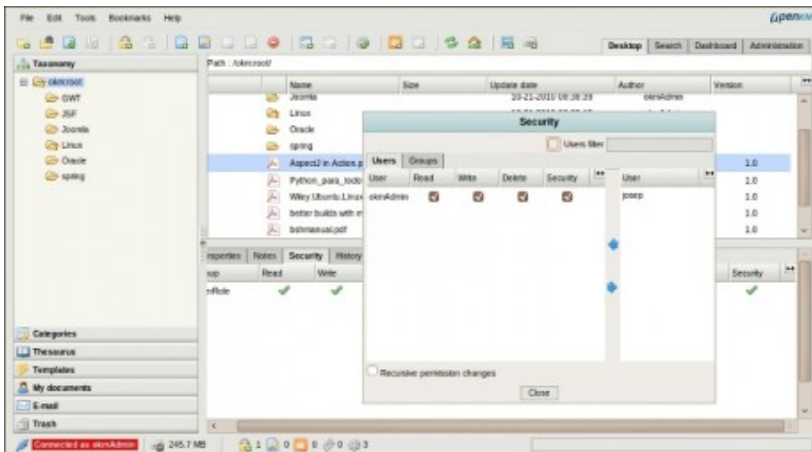
Die Abbildung zeigt die Weboberfläche von OpenKM, mit der Strukturdarstellung der Ordner auf der linken Seite und der Voransicht von Dokumenten, die durch einfaches Markieren aktiviert werden kann. Dadurch findet sich der Anwender relativ leicht zurecht. Dokumente, die eine strukturierte Genehmigung erfordern, können in einen Workflow-Prozess eingebunden werden. Dabei werden auch Dokumentlebenszyklen unterstützt. Weiterhin können Vorlagen erstellt und interne Abläufe angepasst werden. Zudem kann OpenKM so konfiguriert werden, wie es die gesetzlichen Vorgaben verlangen.

Die OpenKM-Architektur basiert auf J2EE-Technologie (Java JDK 1.6) und einem Apache-Tomcat-Webserver. Daher kann OpenKM auf verschiedenen Serverplattformen installiert werden. Allerdings werden nur die Linux-Betriebssystemvarianten explizit vom Hersteller getestet. Neben Java kommen u.a. folgende Technologien zum Einsatz: Google Web Toolkit (GWT) mit AJAX, Hibernate, Spring, Aperture, Rdf2go und Openrdf. Als Schnittstellen werden Webdav und Webservices unterstützt. Als Datenbanksystem können ebenfalls verschiedene Systeme zum Einsatz kommen. Neben den offenen Systemen PostgreSQL und MySQL, werden auch Oracle und MS-SQL-Server unterstützt. Die Datenbanken lassen sich auch als Cluster einsetzen, die auch die Skalierbarkeit steigert. Ein Mirroring (Spiegeln) der Daten wird ebenfalls ermöglicht.

Die Clients können mit einem beliebigen Betriebssystem betrieben werden, da sie auf ein Webinterface zugreifen. Bei OpenKM wird daher keinerlei Software auf dem Client installiert – alles läuft auf dem Server ab. Durch den Einsatz von AJAX fällt dies auch dem Benutzer nicht negativ auf und selbst Multimedia-Dateien können in der Vorschau gezeigt werden. Neben Arbeitsplatzsystemen kann OpenKM dadurch auch über Smartphones oder Tablets zum Einsatz gebracht werden. Allerdings stehen hierbei nicht alle Leistungsmerkmale zur Verfügung.

Aufbau des DMS

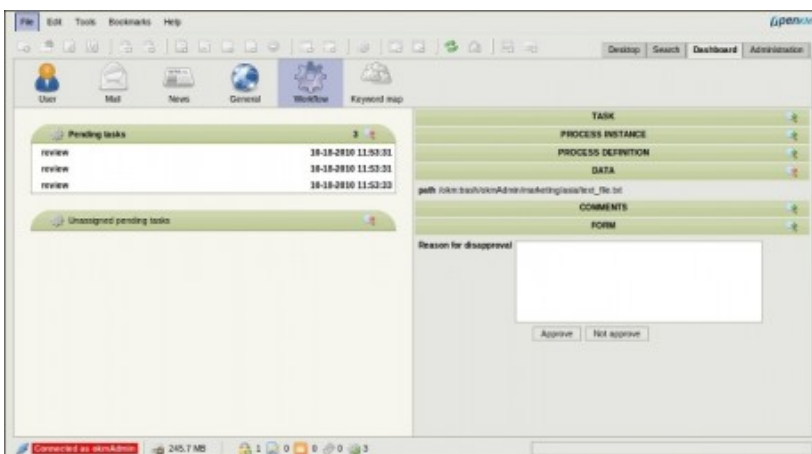
OpenKM ermöglicht weiterhin den Upload von Massendateien mittels ZIP-Dateien sowie das Sperren bzw. Entsperrern von Dokumenten. Eine Bookmark-Verwaltung ist genauso integriert, wie persönliche Dokumente für Benutzer bzw. einen benutzerspezifischen Papierkorb. Eine Ereignis-Benachrichtigung wird per E-Mail verschickt, wenn eine Veränderung an einem Dokument erfolgt ist. Auch der direkte Dateiversand per E-Mail ist möglich. Notizen zu Dokumenten und Ordnern können im DMS abgelegt und die Metadaten direkt angezeigt werden. Das DMS vergibt eindeutige Dokumenten-IDs, Benutzer-Dokumenten-Tags und Thesaurus-Tags, damit eine Zuordnung möglichst korrekt erfolgt. Eine Klassifizierung nach Kategorien ist ebenfalls implementiert.



Sicherheitsmanagement von Dokumenten

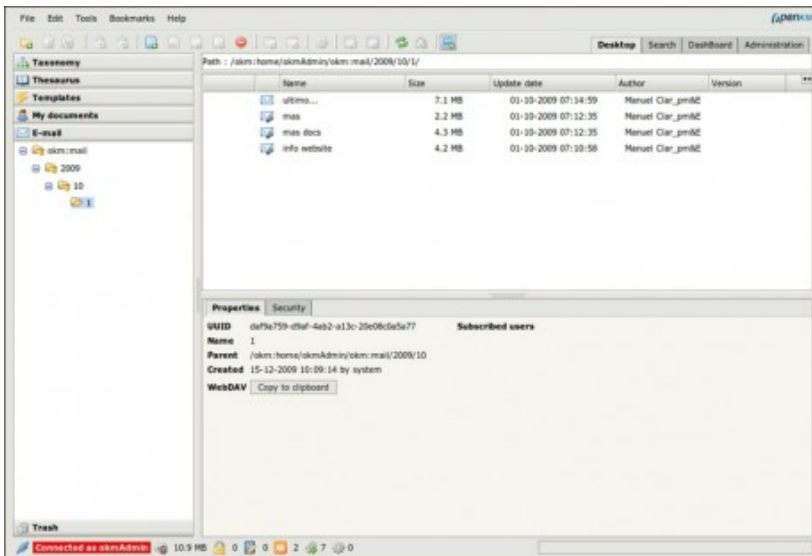
Das integrierte OCR-System basiert auf [Abby Flexcapture](#) und unterstützt eine unbegrenzte Dokumentenanzahl pro Monat. Es wird dabei das Lesen von Binär-, Grau- oder Farbbildern ermöglicht. Bei der Texterkennung werden unterschiedliche Sprachen (u.a. Englisch, Deutsch, Französisch) unterstützt. Die Dokumente können über das OCR-Modul einscannen und sicher abspeichern. Die Suche nach eingebetteten TIF-Dateien ist ebenfalls möglich. 2D- und 3D-Barcodes können zusätzlich eingelesen werden. Beim Upload von Dokumenten werden diese gleich auf Virenbefall geprüft.

Der Versionsstempel ordnet die Dokumente klar nach der Speicherzeit an. Zusätzliche Kommentare für jedes Dokument können erstellt werden. Ältere Versionen von Dokumenten lassen sich immer wiederherstellen. Um Metadaten an die Dokumente zu hängen, können benutzerdefinierte Eigenschaften hinzugefügt werden. Der Zugriffsschutz auf die Dokumente wird auf der Basis von LDAP oder Active Directory (AD) gewährleistet. Darüber können die Benutzer authentifiziert und Regeln ausgewertet werden. Eine separate Access Control List (ACL) kann man hinzufügen, die flexible Erbschaftsoptionen ermöglicht. Alle Ordner und Dokumente können so unterschiedliche Berechtigungen erhalten. Zudem sichert die SSL-Verschlüsselung die Kommunikation mit dem Server ab.



Workflow-Erstellung mit Benutzeraufgabendefinitionen

OpenKM ermöglicht weiterhin die Erstellung komplexer Workflows. Die Prozesse darin können überarbeitet, bestätigt oder genehmigt werden. Eine Abarbeitung ist sowohl parallel, als auch seriell möglich. Gruppen und Benutzern können Aufgaben zugewiesen werden. Eine Dashboard-Option zur Definition von Aufgabenstellungen ist ebenfalls für die leichtere Handhabung vorgesehen. Sie überwacht gleichzeitig den Workflow-Prozess. E-Mail-Benachrichtigungen werden automatisch verschickt, wenn ein Arbeitsprozess beendet wurde. Auch an ein automatisches Auslösen von Workflows für bestimmte Ordner oder Dokumente wurde gedacht. Die E-Mail-Funktionalität unterstützt IMAP4 oder POP3 und die individuelle Konfiguration von Benutzerkonten. TXT-, HTML-Dateien sowie beliebige Anhänge können importiert werden. Die Erfassung von Metadaten ist hier ebenfalls möglich. Damit können E-Mails in die Archivierung und Dokumentation mit eingebunden werden.



E-Mail-Handhabung in OpenKM

Verschiedene Versionen von OpenKM

Es lassen sich verschiedene Versionen bei OpenKM unterscheiden:

- **Open-Source-Version:** geeignet für Umgebungen, in denen die gespeicherte Information nicht kritisch ist, da kein Support geleistet wird. Es sollte ein qualifizierter Techniker zur Verfügung stehen.
- **Cloud-Lösung:** geeignet für Unternehmen, die die Notwendigkeit einer effizienten Verwaltung ihrer Informationen besitzen, aber geringere Kosten in Anspruch nehmen wollen.
- **Professionelle Version:** geeignet für Geschäftsumgebungen, die maximale Verfügbarkeit, Performance und Zuverlässigkeit verlangen.

Eigenschaften	OSS-Version	Cloud-Lösung	Prof. Version
Größe der Verzeichnisstruktur	Klein	Klein und Mittel	Klein, Mittel und Groß
Benutzeranzahl	Begrenzt	Unterschiedlich Skalierbar	Keine Begrenzung
Hersteller-Support	Nein	Techniker von OpenKM	Techniker von OpenKM
Anfragen	Forum	Tracker	Tickets
Partner-Support vor Ort	Nein	Zertifizierter Partner	Zertifizierter Partner
Updates und Wartung	Nächtlich	Überprüft	Überprüft
Linux-Betriebssysteme	Diverse	Debian, Ubuntu	Diverse
Windows-Betriebssysteme	Diverse	Nein	Diverse
OSS-Datenbanken	HSQL , MySQL , PostgreSQL	MySQL	MySQL , PostgreSQL
Proprietäre Datenbanken	Nein	Nein	MS-SQL Server, Oracle DB2
OCR-Modul	Nein	Ja	Ja
Optical Mark Recognition (OMR)	Ja	Ja	Ja
MS-Office	Word, Outlook	Word, Excel, PowerPoint, Outlook	Word, Excel, PowerPoint, Outlook
LDAP , Active Directory	Ja	Nein	Ja
Workflow	Ja	Ja	Ja
Dokumentenvorschau	Ja	Ja	Ja

Vergleich der unterschiedlichen OpenKM-Versionen

Der kostenpflichtige Herstellersupport für OpenKM, der nur für zertifizierte OpenKM-Installationen gilt, beinhaltet im Detail garantierte Reaktionszeiten, Installations-, Migrations-, Upgrade- und Tuning-Unterstützung, Patches zwischen zwei Release-Versionen sowie die Installationszertifizierung. Er ist auf jeden Fall für den Unternehmenseinsatz zu empfehlen und wird durch lokale Händler unterstützt, so dass der Herstellerort in Spanien keinen echten Nachteil darstellt. OpenKM bietet daher eine gute Möglichkeit an, um eine DMS-Lösung kostengünstig einführen und entsprechend nach Bedarf ausbauen zu können.

Das Potenzial von DMS-Lösungen ist unbestreitbar für Unternehmen vorhanden, wenn man die organisatorischen Voraussetzungen

schaffen kann, um Rationalisierungseffekte nutzen zu können. Eine wichtige Grundvoraussetzung dafür sind offene Schnittstellen, damit auch Drittsysteme (wie z.B. SAP) eingebunden werden können. OpenKM bieten von Haus aus diese Möglichkeit an. Zudem sollte man vor einem DMS-Projektstart über seine eigene Arbeitsweise und internen Prozesse genauestens Bescheid wissen. Erst wenn alle Informationen vorliegen, kann ein DMS erfolgreich eingeführt werden und wirklich den Schritt hin zu einem papierlosen Büro ermöglichen.

Weitere Artikel zum Thema



•

[Microsoft Office SharePoint Server 2010 vs. ECM](#)

Wir bemühen uns nachfolgend um interessante Fakten und die Frage: Wie viel ECM kann der SharePoint eigentlich schon?

[weiterlesen](#)

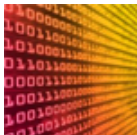


•

[Open Source DMS agorum core](#)

agorum core ist eine flexible, betriebssystemunabhängige Open Source Dokumenten Management Lösung. Die hohe Anpassungsfähigkeit des Systems ermöglicht Unternehmen aus vielerlei Branchen das Dokumenten Management System individuell einzusetzen...

[weiterlesen](#)



•

[Datenlogistik für Storage-Systeme](#)

Daten liegen als Dokumente und Dateien oder in Datenbanken verteilt auf lokalen Festplatten sowie verschiedenen Server- und Storage-Systemen. Das erschwert das Finden und treibt die Kosten für die Verwaltung in die Höhe. Die Lösung...

[weiterlesen](#)



•

[Alfresco - Open Source Dokumenten Management](#)

Alfresco ist eine Open Source Alternative für Enterprise Content Management. Es verbindet die Innovationskraft von Open Source mit der Stabilität einer echten Enterprise Class-Plattform...

[weiterlesen](#)



[Das "magnetisch" DMS amagno NETWORK](#)

Das kostenlose DMS amagno NETWORK fokussiert sich auf den Einsatz in KMU und überzeugt durch seine Alternativmöglichkeit zu der klassischen Ordnerablage, den digitalen Magneten...

[weiterlesen](#)

[alle Artikel zum Thema](#)

[Impressum](#)

© 2013 [FEIG & PARTNER](#)